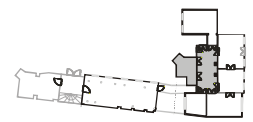
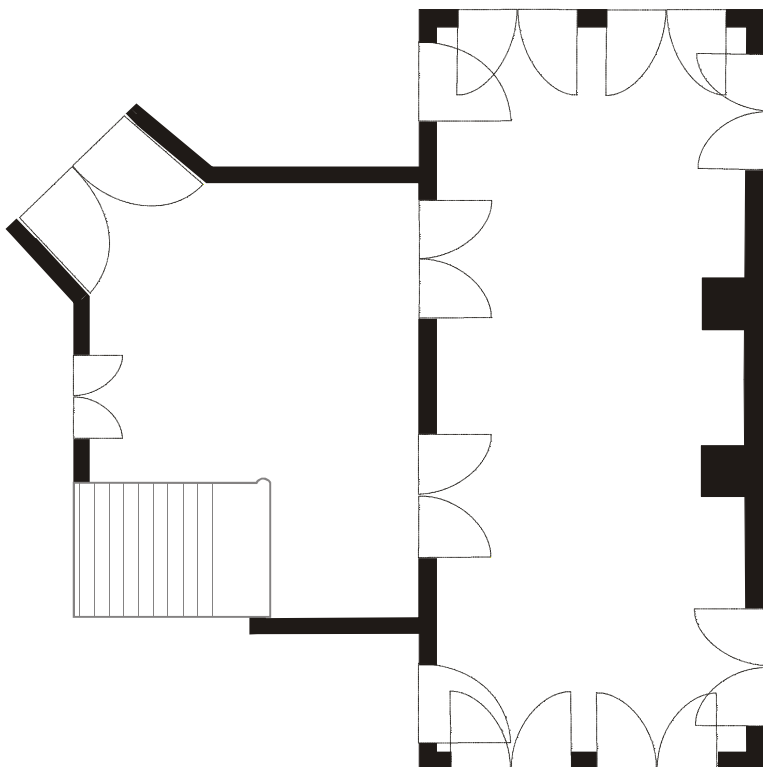




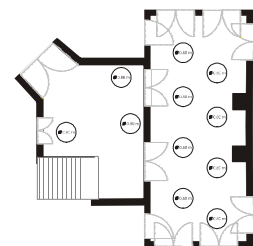
## Historischer Villenteil

Das außergewöhnliche Ambiente dieses Bereiches ist u. a. durch filigrane Stuckdecken und Wandpaneele sowie mehrere Wandbrunnen gekennzeichnet.

## Vestibül / Einganghalle



Stehempfang

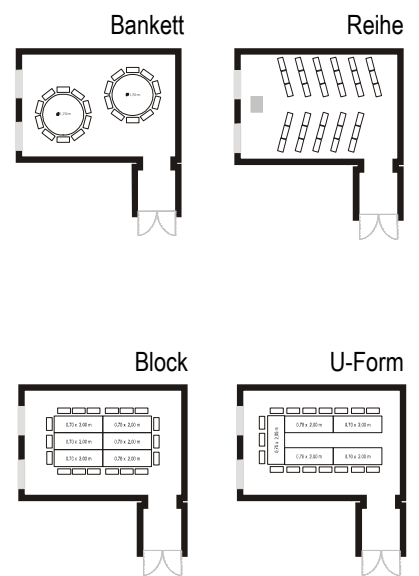
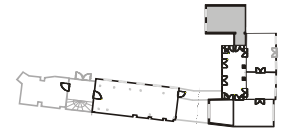
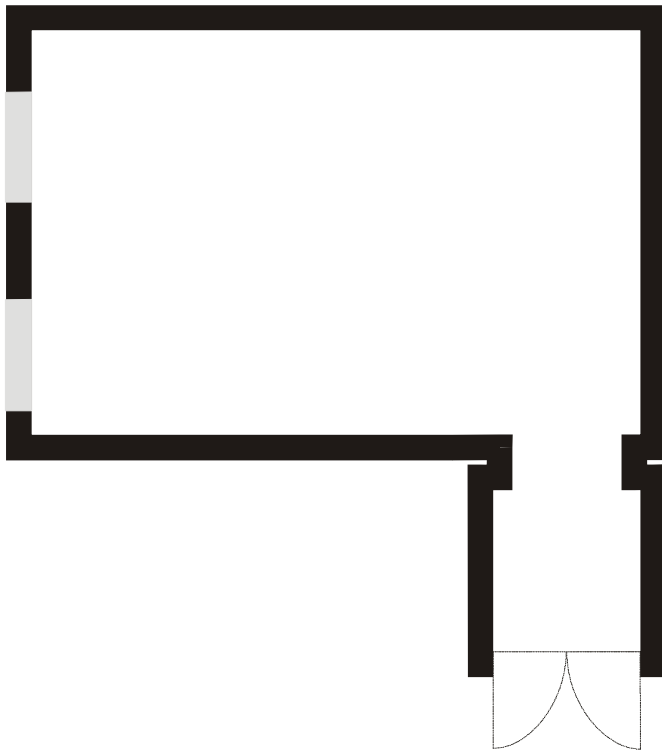


## Ausstattung

- Größe 54,00 m<sup>2</sup>
- EDV-/Strom-/Telefonanschluss



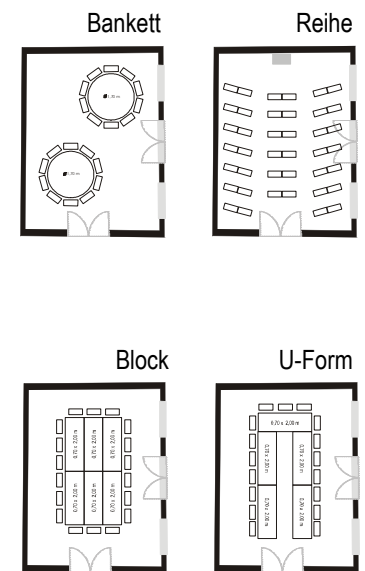
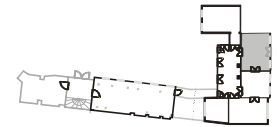
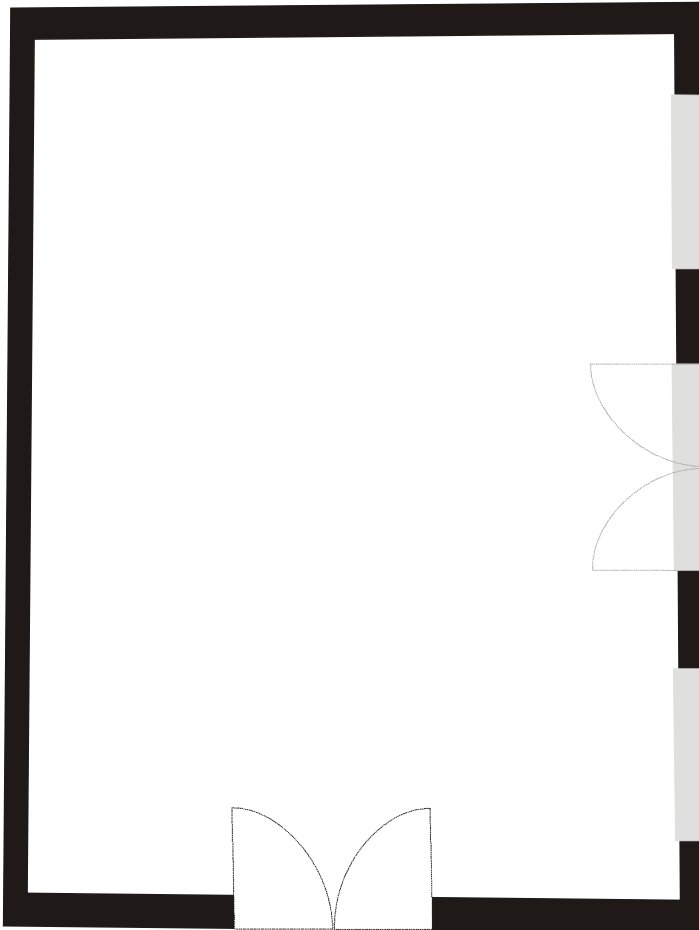
## Salon „König Georg“



## Ausstattung

- Raummaße 5,60 x 4,30 m (32,00 m<sup>2</sup>)
- EDV-/Strom-/Telefon-/TV-Anschluss
- Tageslicht, verdunkelbar

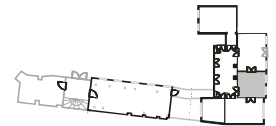
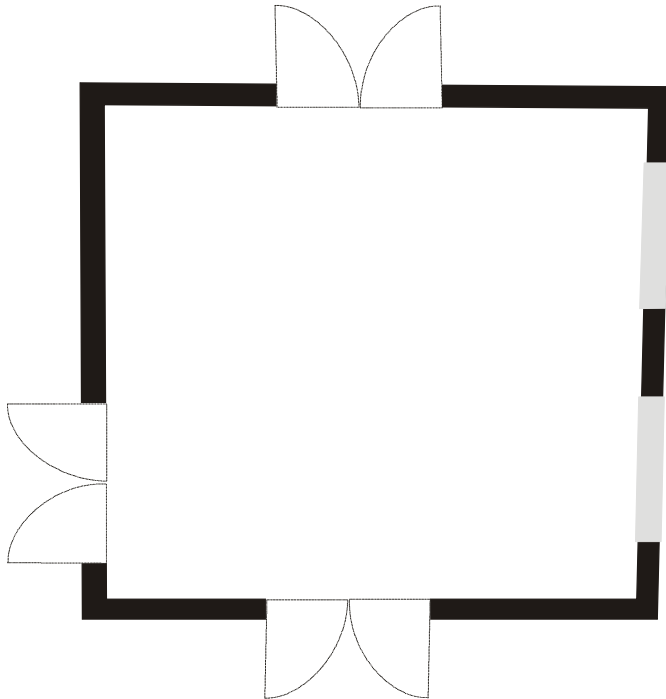
## Salon „König Johann“



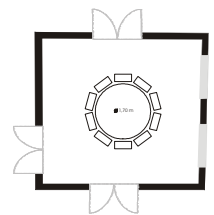
## Ausstattung

- Raummaße 5,00 x 6,65 m (33,00 m<sup>2</sup>)
- EDV-/Strom-/Telefon-/TV-Anschluss
- Tageslicht, verdunkelbar

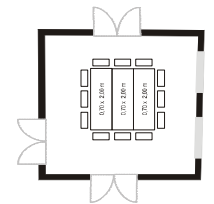
## Salon „König Albert“



Bankett



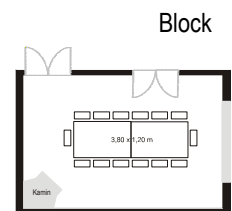
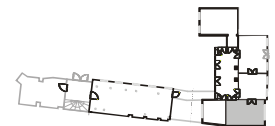
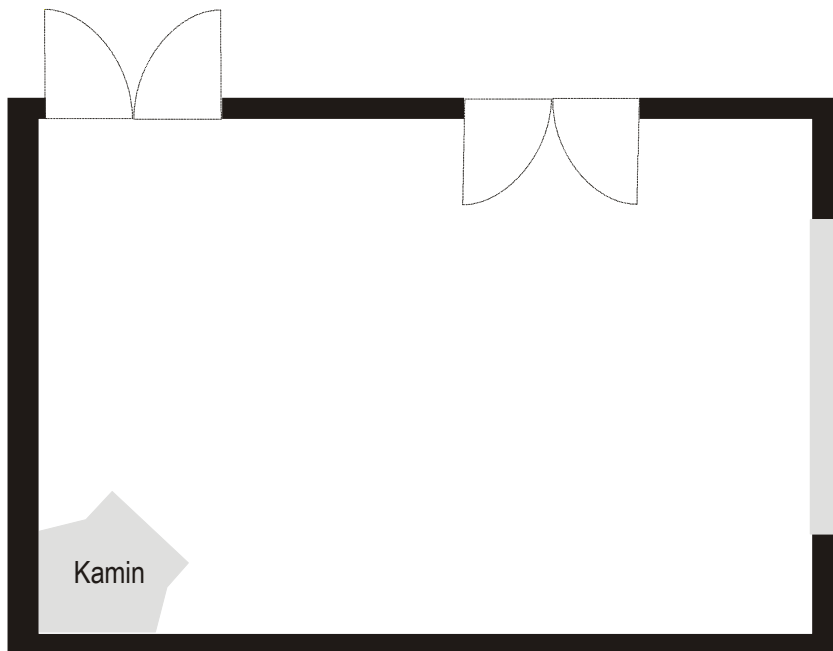
U-Form



## Ausstattung

- Raummaße 4,50 x 4,90 m (22,00 m<sup>2</sup>)
- EDV-/Strom-/Telefonanschluss
- Tageslicht, verdunkelbar

## Salon „Friedrich August“

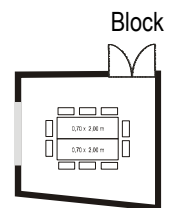
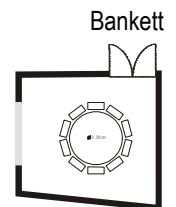
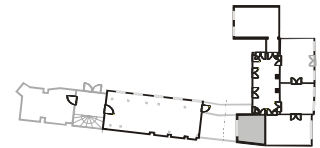
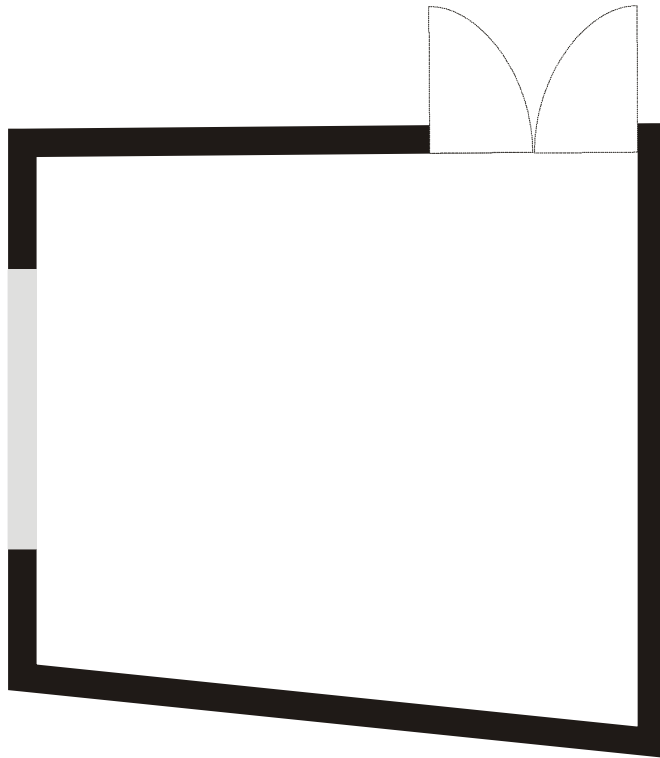


Aufgrund der fest installierten Tafel wird dieser Raum vorrangig als Speisesalon genutzt.

### Ausstattung

- Raummaße 4,55 x 6,80 m (31,00 m<sup>2</sup>)
- EDV-/Strom-/Telefonanschluss
- Tageslicht, verdunkelbar

## Salon „König Anton“



Dieser Raum kann vielseitig genutzt werden. Zum Beispiel als kleiner Besprechungsraum für interne Gespräche oder auch als Garderobe bei größeren Veranstaltungen.

## Ausstattung

- Raummaße 3,40 x 4,50 m (15,00 m<sup>2</sup>)
- EDV-/Strom-/Telefonanschluss
- Tageslicht, verdunkelbar